

LEGENDA

- prívodní potrubí 4hr (ALP)/kruhové spiro potr.
- odvodní potrubí 4hr (ALP)/kruhové spiro potr.
- stávající prívodní potrubí 4hr/kruhové spiro potr.
- stávající odvodní potrubí 4hr/kruhové spiro potr.
- demontáž stb. prívodního potrubí 4hr/kruhové spiro potr.
- demontáž stb. odvodního potrubí 4hr/kruhové spiro potr.
- opětavná montáž stb. prívodního potrubí 4hr/kruhové spiro potr.
- opětavná montáž stb. odvodního potrubí 4hr/kruhové spiro potr.
- Podlahní izolace s odbočkami 30/45mm
- Tepelná izolace kačkanová tl. 25mm vč. polepu N 1661
- Akustická izolace tl. 60mm vč. polepu AJ 1661
- (z akustic. důvodu bude izolováno kompletně strojeovna CHL, VZT)
- Otěbné hřív-tlumič potrubí. Vnější AL obal s minerálním jádrem a perfor. vnřtř. obalem
- HH HORNÍ HRANA, měřená od stropu
- SH SPODNÍ HRANA, měřená od čisté podlahy
- OSA+ POTRUBÍ, měřená od čisté podlahy

BILANČNÍ POPISEK

- Označení příslušné místnosti
- Označení příslušné místnosti
- Označení odvodního množství větracího vzduchu v m³/h
- Označení prívodního množství větracího vzduchu v m³/h
- Označení příslušné místnosti
- Označení letní výpočtové teploty (CHL)
- Označení chladicího výkonu (kW)
- Označení zimní výpočtové teploty (OT)
- Označení topného výkonu (kW)

LEGENDA GRAFICKÝCH PRVKŮ

- VÝSTKA PRÍVODNÍ JEDNOR./DVOURÁDA
- VÝSTKA ODVODNÍ JEDNOR./DVOURÁDA
- VÝSTKA (TALÍROVÝ VENTIL) PRÍVOD
- VÝSTKA (TALÍROVÝ VENTIL) ODVOD
- AKULNÍ NASTĚVNÝ VENTILÁTOR
- VÝST. (TALÍROVÝ VENTIL) PRÍVOD, vč. PLENUMBOXU S HORIZ. NÁPOJEM
- VÝST. (TALÍROVÝ VENTIL) ODVOD, vč. PLENUMBOXU S HORIZ. NÁPOJEM
- AKULNÍ NASTĚVNÝ VENTILÁTOR
- NASTĚVNÝ/PODODNÝ RADIÁLNÍ VENTILÁTOR
- POTRUBNÍ DAGONALNÍ/RADIÁLNÍ VENTILÁTOR A TLUMECNÍ MANŽETA
- TLUMEC HLUKU 4hr KULOVÝ, vč. PORUŠU
- TLUMEC HLUKU KRUHOVÝ
- REGULAČNÍ/UZAVÍRAČ KLAPKA RUČNÍ / SE SERVOPOHONEM
- VÝFUKOVÁ ŽALUZIE (GRAVITAČNÍ)
- PODŘEZANÉ DIVERE, 10-20mm
- VÝFUKOVÁ HLAVICE PRÍVODNÍ/ODVODNÍ PROVEDENÍ NEREZ (alt. RAL)
- NÁVZOST NA OSTATNÍ PROFESE

POZNÁMKY - PROVÁDĚNÍ VZT MONTÁŽE

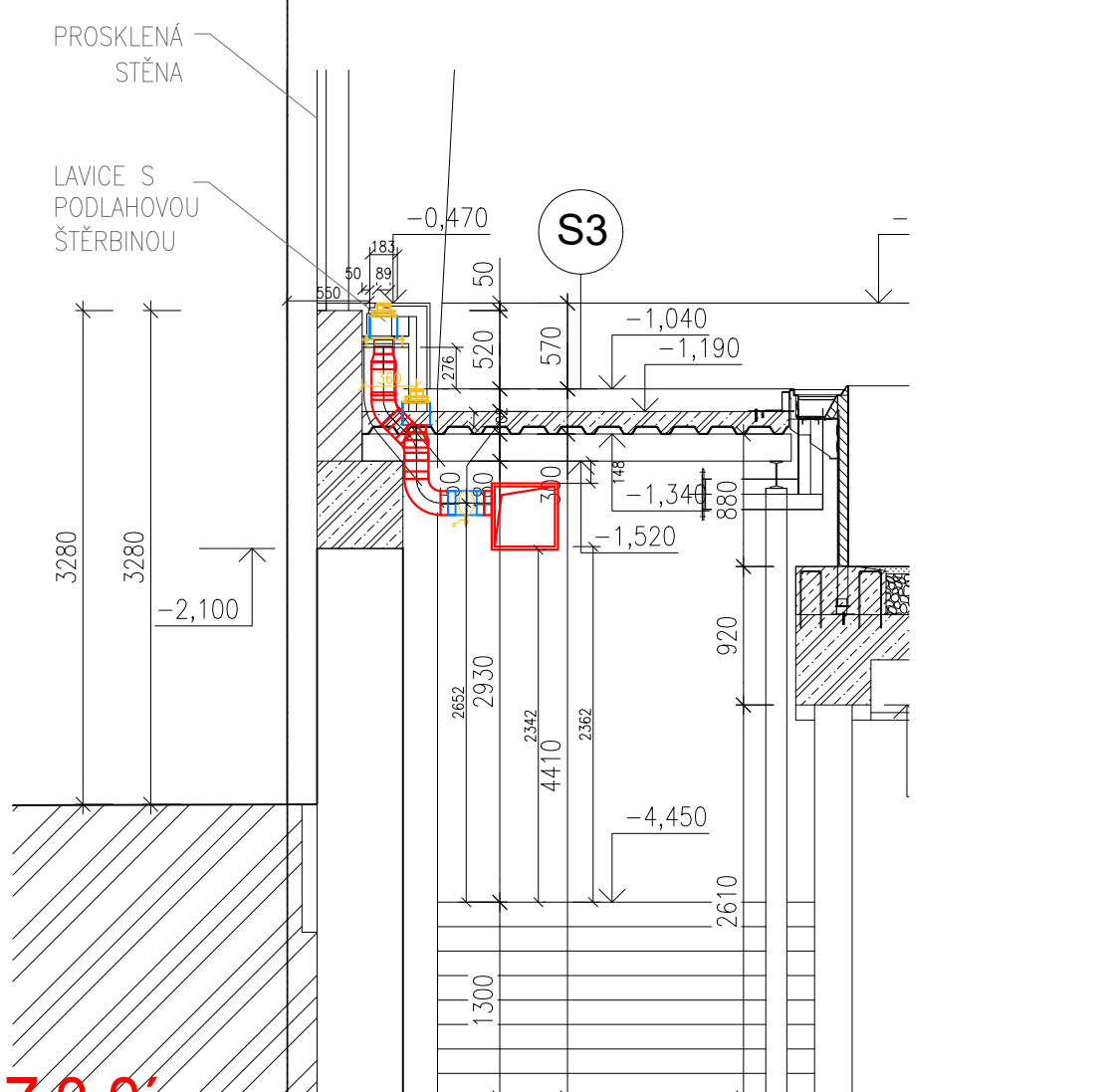
- ELEMENTY JSOU ZKORDINOVÁNY SE STAVBOU - VIZ VÝKRES PODHLEDŮ
- ZMĚNY PROVÁDĚT POUZE NA ZÁKLADĚ ZMĚNY STAVEBNÍ DISPOZICE
- VŽDY KONZULTOVAT S PROJEKTANTEM VZT
- NEKOTOVÁNE ČTYŘHRANNE POTRUBÍ JE VE STANDARDNÍ DELCE 1500mm
- FLEXIBILNÍ HLAVICE K VZT ELEMENTŮM NESMÍ MÍT DELŠÍ VĚTVI NEŽ 1m
- TEPELNÉ ISOLACE POTRUBÍ DOTAHNOUT AŽ K PLÁŠTI VZT JEDNOTEK
- VŠECHNY ODOBČKY A ROZBOČKY BUDOU VYBAVENY REGULAČNÍMI A NABĚHOVÝMI PLECHY (STANDARDNÍHO PROVEDENÍ (R=150mm))
- VŠEKÉRE NÁPOJOVACÍ ROZMĚRY ELEMENTŮ VZT OVĚŘIT PŘED ZAPOČETÍM MONTÁŽE
- VŠECHNY PŘÍPADNÉ ROZVOVY ČU POTRUBÍ VEDENÉ V PROSTORU PATRICÍM K CHŮC BUDOU OPATŘENÉ PROTIPŮŽARNÍM OBLOŽENÍM (např. SDK).

LEGENDA MÍSTNOSTÍ

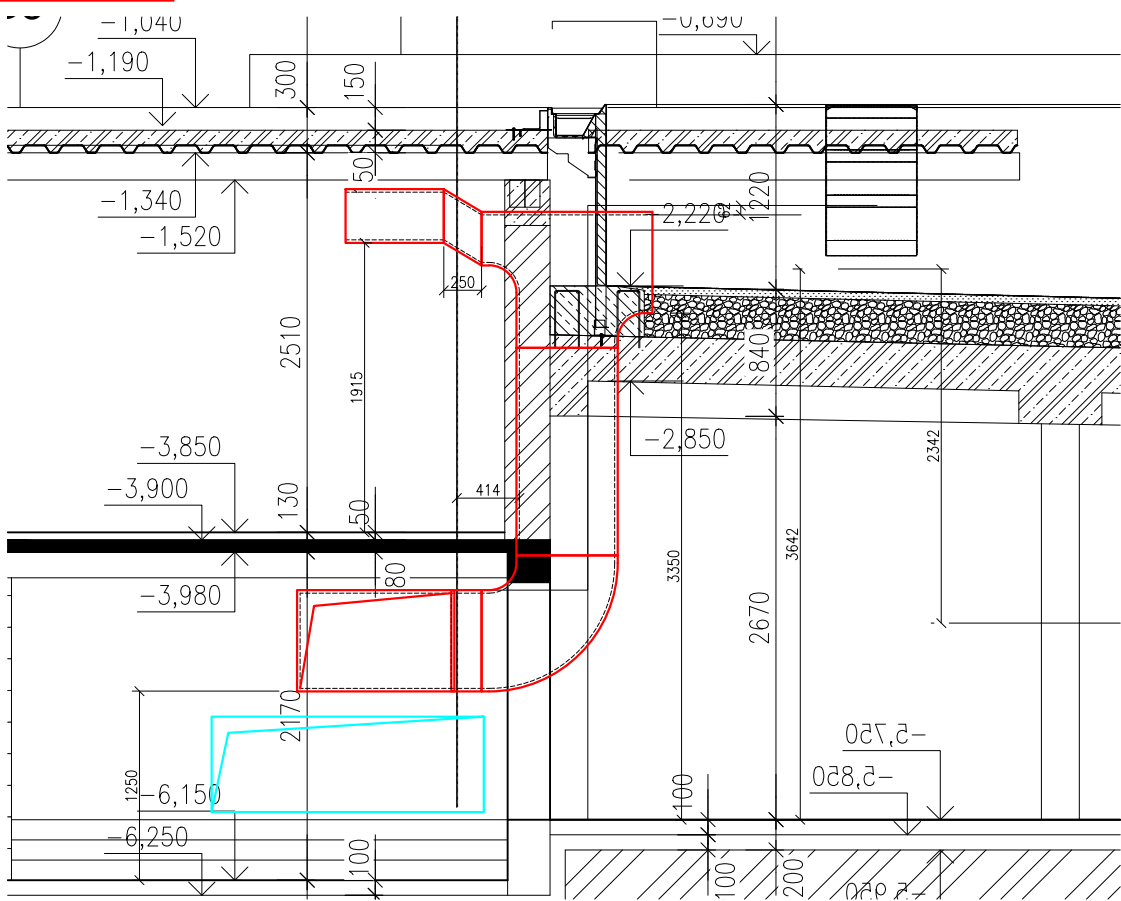
ČÍSLO MÍSTNOSTI	ÚČEL MÍSTNOSTI	PLOCHA m²
001	HALA	43,6
002	RECEPCE	6,7
003	KANCELÁŘ	7,5
004	SKLAD	3,6
005	XXXX	8,0
006	-	-
007	CHODBA SAUNY	13,8
008	XXX	52,7
009	ODPOČÍKOVNA	21,4
010	SAUNA SAUNY	12,4
011	CHODBA+SPRCHY	12,5
012	ODPOČÍKOVNA	5,6
013	OKLID	1,9
014	PŘEDŠÍŘ+W.C.	5,3
015	OKHLAZOVNA+BAZENEK	43,7
016	SAUNER	9,7
017	SAUNA	15,5
018	SAUNA REHABILITACE	12,5
019	SPRCHY	4,3
020	CHODBA	24,8
021	OBLSUHA REHABILITACE	8,3
022	SOLARIUM	4,0
023	VÍŘAVKY	32,1
024	MASÁŽE	16,0
025	SAUNA PERSONÁLU	15,2
026	WC IMOBILNÍ	3,5
027	SOC. ZÁZEMÍ PERSONÁLU	5,4
028	SAUNA	49,1
029	CHODBA	15,6
030	DILNA	13,1
031	ELEKTROROZVODNA	15,7
032	STROJOVNA PRO VÍŘAVKY	31,5
033	SKLAD	517,0
034	STROJOVNA S PLOŠNAMI + CHODBA	180,1
035	OPRAVNA VODY	117,2
036	STROJOVNA OPRAVNY VODY	57,7
037	GARAŽ	65,5
038	DILNA	54,5
039	SKLAD	61,4
040	STROJOVNA VZDUCHOTECHNIKY	4,7
041	-	11,3
042	DENNÍ MÍSTNOST PERSONÁLU	5,6
043	SAUNA PERSONÁLU	5,6
044	SOC. ZÁZEMÍ PERSONÁLU	13,7
045	ROZVODNA EL.+MGR	11,4
046	-	54,6
047	STROJOVNA PŘÍPRAVY TUH+ROZDĚLOVACÍ UT	6,8
048	REGULAČNÍ STANICE PLYNU	18,9
049	MANIPULAČNÍ PROSTOR	16,3
050	-	17,4
051	-	10,6
052	ZÁDVEŘÍ	2,0
054	SCHODIŠTĚ	19,7
055	SCHODIŠTĚ	19,7

- POZNÁMKY:
- TATO DOKUMENTACE NEHAZRUJE VÝROBNÍ DOKUMENTACI STAVBY (DILENSKOU). JEJÍ VÝHOTOVENÍ JE POVINNOSTÍ DODAVATELE. VÝROBNÍ DOKUMENTACE BUDE PŘED ZAPOČETÍM KONKRETNÍCH PRACÍ PŘEDLOŽENA K OSOULHÁSENÍ DLE POKYNŮ INVESTORA.
 - POVINNOSTÍ DODAVATELSKÉ FIRMY JE SEZNÁMIT SE SE VŠEMI ČÁSTMI PROJEKTOVÉ DOKUMENTACE, TZN. TECHNICKOU ZPRÁVU, VÝKRESY, VÝKRESY VÝMĚR A.T.D. DÁLE JE POVINNOSTÍ DODAVATELSKÉ FIRMY OVĚŘIT SI A ZKONTROLOVAT VŠEKÉRE NÁVZOSTI A POŽADAVKY NA OSTATNÍ PROFESE PŘEDPŘÍKLADÁ SE, ŽE DODAVATELSKÁ FIRMA JE ODOBŘENÉ ZPŮSOBLÁ, S PLNOU ZODPOVĚDNOSTÍ ZA PROVEDENÍ KOMPLETNÍHO FUNKČNÍHO DALA VČ. STANOVENÍ ÚPLNÉHO ROZSAHU PRACÍ PROSTŘEDNÍM V PŘEDLOŽENÉ PŘEDKONKURVNÍ A PROSKLÁZENÍ KOMPLETNÍ DOKUMENTACE S PŘÍSLUŠNÝMI STRANAMI (ZA ÚČASTÍ VŠECH PROFESE).
 - SOUČÁSTÍ CENY DÍLA MUŠÍ BYT VŠECHNY NÁKLADY, ABY CENA BYLA KOMPLETNÍ. KONČNÁ A ZÁHRNOVÁ CELOU DODÁVKU A MONTÁŽ, CENA DÍLA MUŠÍ BYT ÚPLNÁ VČ. VŠECH SOULISEJÍCÍCH DOPLNKŮ, DOPRAVY, PODRUBNÉHO A MONTÁŽNÍHO MATERIÁLU APOD. BEZ DALŠÍCH NÁROKŮ NA ZVÝŠENÍ CENY.
 - PŘI REALIZACI JE DODAVATEL POVINEN KORDINOVAT POSTUP PRACÍ SE STAVBOU A OSTATNÍMI PROFESEMI, DODRŽOVAT BEZPEČNOSTNÍ A PROTIPŮŽARNÍ PŘEDPISY. POSTUP PRACÍ BUDE KORDINOVÁN M.J. TAK, ABY BYLA ZAJIŠTĚNA POŽADOVANÁ POŽÁRNÍ ODOLNOST JEDNOTLIVÝCH KONSTRUKCÍ VČ. POŽÁRNÍCH PROSTUPŮ VŠECH INSTALACÍ.
 - POKUD BUDOU PŘI REALIZACI ZJIŠTENY ODCHYLKY OD STAVU PŘEDPŘÍKLADANÉHO PROJEKTU, JE NUTNÉ UVĚDOMIT O ZJIŠTENÝCH ODCHYLKÁCH GERNÁLNÍHO PROJEKTANTA.
 - VŠEKÉRE VÝROBKÝ JSOU UVAŽOVÁNY JAKO REFERENČNÍ, A PROTO NENÍ ZE STRANY PROJEKTANTA NAMÍTEK PROTÍ JEJICH NÁHRADĚ ZA PŘEDPŘÍKLADOU OSOULHÁSENÍ JEJICH NÁHRADY VÝŠŠÍM ODBĚRATELEM. JE VŠAK NUTNÉ DODRŽET VŠEKÉRE TECHNICKÉ PARAMETRY (MNOŽSTVÍ VZDUCHU, ÚČINNOSTI ZÁŘÍZENÍ APOD. JSOU UVAŽOVÁNY JAKO IMMMÁLNÍ, HLÚDNOSTI ZÁŘÍZENÍ, PŘÍKONY ZÁŘÍZENÍ, VELIKOSTI APOD. JAKO MAXIMÁLNÍ). POKUD DODAVATEL NĚKTERÝ VÝROBEK ZAMĚNÍ, JE ZA SPRÁVNOST ZAMĚNY ZODPOVĚDÍ, TZN. ZODPOVÍDÁ ZA SPLNĚNÍ VŠECH PARAMETRŮ A KORDINACÍ SE VŠEMI NÁVZÁJNĚMI PROFESEMI.
 - VŠEKÉRE VÝROBKÝ BUDOU MONTOVÁNY DLE POKYNŮ VÝROBCE (PLATNÝCH TECHNOLOGICKÝCH PRAVIDEL VÝROBCE POUŽITÉHO SYSTÉMU).
 - POLOHA INSTALACÍ V PŮDORYSECH A SAČÍCH JE POUZE ORIENTAČNÍ, POTRUBÍ SE BUDE MONTOVAT DLE KORDINACNÍCH VÝKRESŮ VŠECH PROFESE. PRO MONTÁŽ INSTALACÍ SE PŘEDPŘÍKLADÁ POUŽITÍ TYPYOVÝCH ZÁVĚSOVÝCH SYSTÉMŮ S POUŽITÍM ZÁVITOVÝCH TYČÍ A KOVŮVÝCH HLÚDNÍKŮ.
 - SPRÁDOVNÍ POTRUBÍ BUDE PROVEDENO KE STOLUPÁČE, MINIMÁLNÍ SPÁD 0,3%.
 - VŠEKÉRE ROZMĚRY POTRUBÍ A INSTALOVANÝCH VÝROBKŮ JE NUTNÉ PŘED SAMOTNOU MONTÁŽÍ OVĚŘIT NA STAVBĚ VE FORMĚ DILENSKÉ DOKUMENTACE.
 - PŘI PROVÁDĚCÍCH PRACÍCH JE NUTNÉ DODRŽOVAT ZÁSADY BEZPEČNOSTI A OCHRANY ZDRAVÍ PŘI PRACI.
 - V MÍSTĚCH KDE SE NAD POHLEDNEM NACHÁZÍ MECHANICKÉ NEBO ELEKTRONICKÉ PRVKY SYSTÉMU, KE KTERÝM BUDE BĚHEM ŽIVNOSTI STAVBY TŘEBA PŘÍSTUP, MUŠÍ BYT OZNAČENÝ GRAFICKOU NÁLEPOVACÍ ZNAČKOU (NAPŘ. BAREVNÉ KOLEČKO) NA SPŮDNÍ STRANĚ PODHLEDU. NÁLEŽITOSTI TĚTO ZNAČKY BUDOU DODATEČNĚ UPŘESNĚNY GERNÁLNÍM DODAVATELEM STAVBY.
 - VŠEKÁNA ZÁŘÍZENÍ A SMĚRY TOKŮ MEZI V POTRUBNÍCH ROZDVOECH MUŠÍ BYT VIDELNĚ OZNAČENY. NÁLEŽITOSTI ZNAČENÍ BUDOU DODATEČNĚ UPŘESNĚNY GERNÁLNÍM DODAVATELEM STAVBY.

ŘEZ 1-1'



ŘEZ 2-2'



±0 ± podlaha v m.č. 104

a)	ZMĚNA	DATUM	PROVEDL	KONTROLA
YPRACOVAL	ING. LADISLAV MAŘÁK			
PROJEKTANT	ING. LADISLAV MAŘÁK			
SCHVÁLIL	ING. MICHAL ONDROUŠEK			
KONTROLOVAL	ING. MICHAL ONDROUŠEK			
INVESTOR	Statutární město Jihlava			
MÍSTO STAVBY	Rošického 2684/6, 586 01 Jihlava			
STAVBA	BAZEN E ROŠICKÉHO 6, JIHLAVA REKONSTRUKCE BAZÉNOVÝCH VAN V OBJEKTU			
SO01 KRYTÝ BAZÉN VZDUCHOTECHNIKA				
PŮDORYS 1.PP - NOVÝ STAV				
Č. ZAK. 11345-003-000				
ARCHIVNÍ ČÍSLO HP4-1-100113				
LISTŮ 1				
MĚŘÍTKO 1:100				
POČET A4 10				
POŘÁDOVÉ Č. 08				